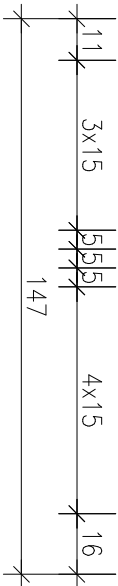
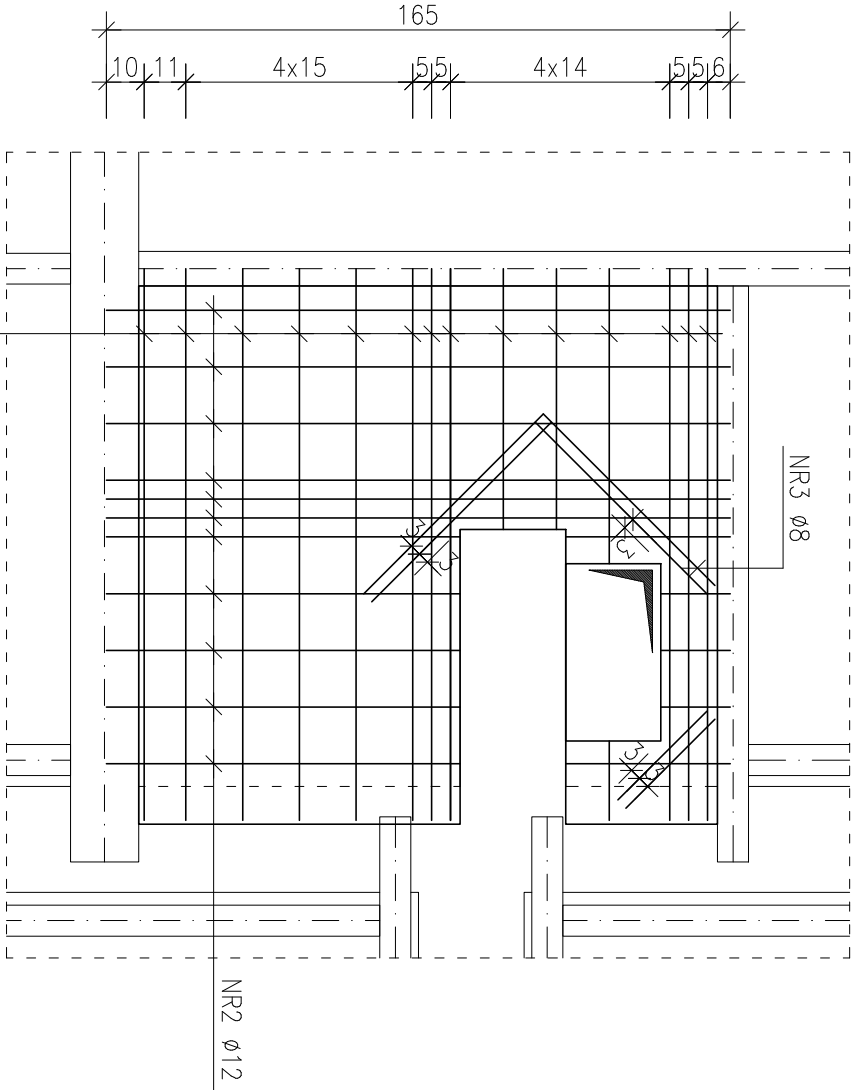
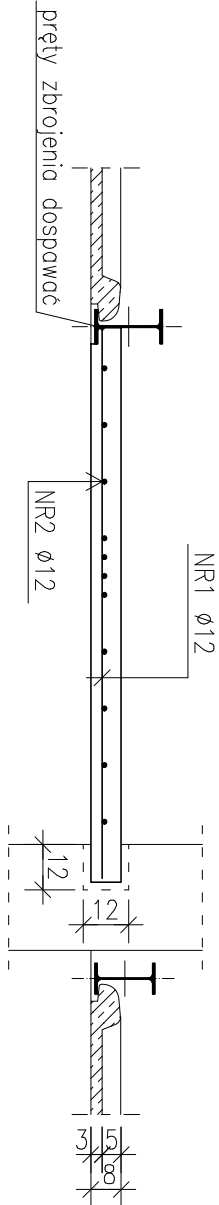


POZYCJA WS-3

SKALA 1:20
- ilość betonu: 0,16 m³/szt.
- wykonoc: 1 szt.



POZ.	NR PRĘTA	ø [mm]	DŁUGOŚĆ [m]	ILOŚĆ			DŁ. ŁĄCZNA [m]	
				PRĘTÓW	× POZ.	RAZEM	A-III ø8 ø12	
Poz. WS-3								
WS-3	1	12	1.460	14	1	14		20.44
	2	12	1.650	11	1	11		18.15
	3	8	0.640	6	1	6	3.84	
DŁUGOŚĆ RAZEM [m]						3.84	38.59	
MASA JEDNOSTKOWA [kg/m]						0.395	0.888	
MASA [kg]						1.52	34.27	
MASA CAŁKOWITA [kg]							35.78	

- 1) Opis kształtu pręta: PN-EN ISO 3766 metoda B (osiowo)
2) Opis długości haka: gabarytowy
3) Długość pręta L: suma wymiarów osiowych

ZESTAWIENIE STALI ZBROJENIOWEJ

beton B25 (C20/25)
stal A-0; A-III RB400W
- min. grubość otuliny a=3,0 cm.

PROJEKT WYKONAWCZY

NR1 Ø12 A-III		WS-3
L=146 SZT.14		
146		
NR2 Ø12 A-III		WS-3
L=165 SZT.11		
165		
NR3 Ø8 A-III		WS-3
L=64 SZT.6		
64		

OBIEKT:	ROZBUDOWA I PRZEBUDOWA I TERMOIZOLACJĄ BUDYNKU DAWNEGO PRZEDSZKOLA NA POTRZEBY KLUBU DZIECIĘCEGO I KLUBU SENIORA		
INWESTOR:	Gmina Święciechowa ul. Ułańska 4; 64-115 Święciechowa		
LOKALIZACJA:	ul. Kościelna 4; 64-115 Święciechowa działka nr 90; obręb: 0011 Święciechowa		
KONSTRUKCJA PROJEKTOWAŁ:	mgr inż. Marcin Donke upr. nr WKP/0038/POOK/07 w spec. konstrukcyjno-budowlanej		Podpis:
ASYSTENTKA PROJEKTANTA:	inż. Justyna Jendroszyk upr. nr w spec.		Podpis:
TYTUŁ RYSUNKU:	POZYCJA WS-3		NR RYS. 8/W
DATA:	listopad 2018	SKALA: 1:20	STRONA: